


Lagtävling med Bridgemate

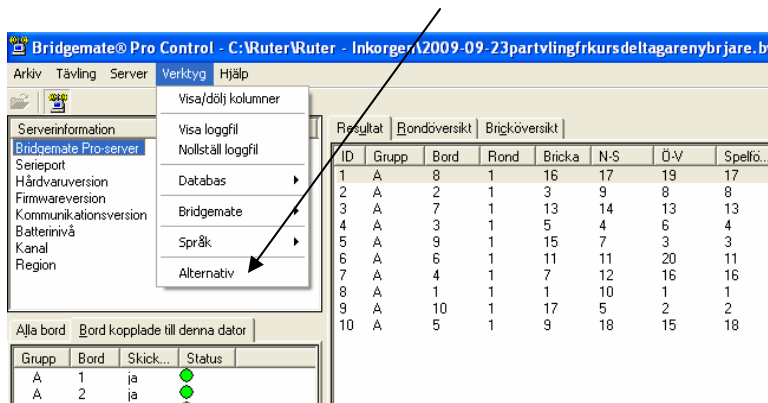
Bridgematedosorna

Se till att Bridgematedosorna är programmerade (gruppbokstav och bordsnummer) enligt utsänd instruktion.

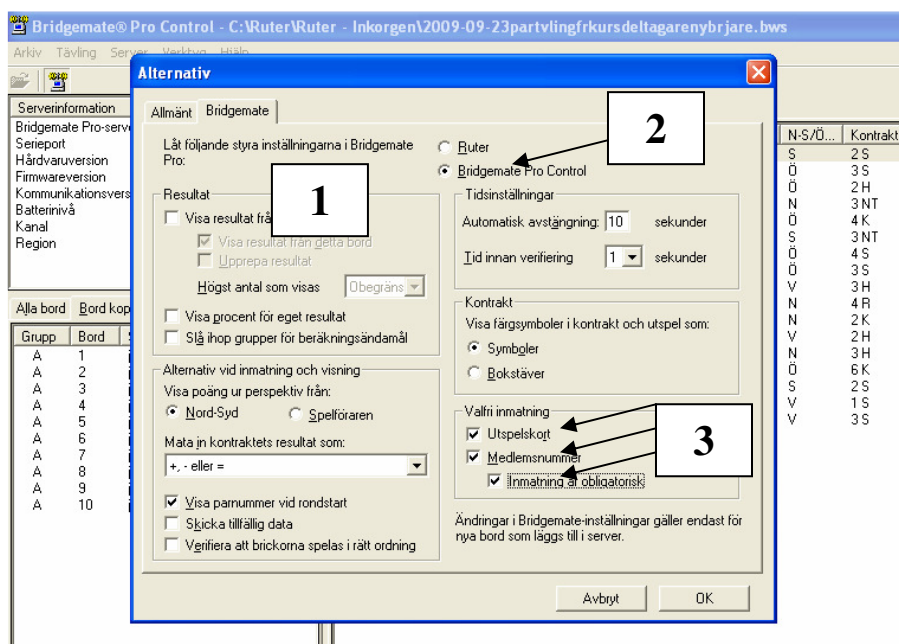
Programmet BMPro

BMPro är det som samlar in data från inmatningen vid borden och som även kommunicerar med beräkningsprogrammet Ruter. Vid lagtävling finns det ett antal inställningar i BMPro som skiljer sig från partävling. Nedanstående steg **måste** du göra innan du startar första ronden i Allsvenskan.

1. Starta BMPro genom att klicka på ikonen  på skrivbordet.
2. Gå till fliken **Verktyg**, välj **Alternativ**:



3. Efter att ha klickat på **Alternativ** få du upp nedanstående bild. Välj i den fliken **Bridgemate**



Här finns nu ett antal inställningar som är viktiga att göra:

- Se till att enbart *Visa resultat från detta bord* är markerat (se 1 i bilden på föregående sida.
- Se till att *Bridgemate Pro Control* är markerad (2).
- Under *Valfri inmatning* skall samtliga val vara markerade (3).

När detta är gjort trycker du på OK-knappen och stänger därefter BPro.

Nu är det dags att starta Ruter! Öppna första rondens första halvlek, gå till *Tävlingsmeny-Bridgemate* och välj *Skapa databas*. Du får ett automatiskt förslag till databasnamn – välj detta. Om du har flera divisioner parallellt, ska du endast skapa **en (1)** databas per halvlek. Du skapar databasen från den ena divisionen (vilken framgår av tidigare utsända instruktioner) och lägger till den andra divisionen i den redan skapade databasen genom att använda funktionen *Lägg till i databas* under *Tävlingsmeny-Bridgemate*. Här måste du dock vara noggrann och välja den databas du precis nyss skapat, annars kommer det inte att fungera.

När Ruter och Bridgemate är igång är det dags för spelarna att mata in sina MID-nr i Bridgemate. Om spelarna är noggranna vid inmatningen kommer startlistan också att bli korrekt vid den riksomfattande IAF-sammanställningen.

När halvleken är färdigspelad, kontrollera att samtliga bords samtliga resultat kommit in. Om något resultat saknas måste detta matas in i Bridgemate innan du kan starta nästa halvleks Bridgematedatabas. Om ett resultat blivit felinslaget har du två möjligheter; antingen rätta i dosan med hjälp av TL-nyckeln eller i Ruter via *Redigera*-knappen i resultat-inmatningsfönstret. När samtliga resultat är på plats, stänger du BPro och det är dags att öppna nästa halvleks Ruterfil och skapa en ny databas.

Omgående efter centraldagens slut skickas samtliga Bridgematedatabaser och Ruterfiler till:

filbyter-bridge@telia.com för den rikstäckande sammanställningen.